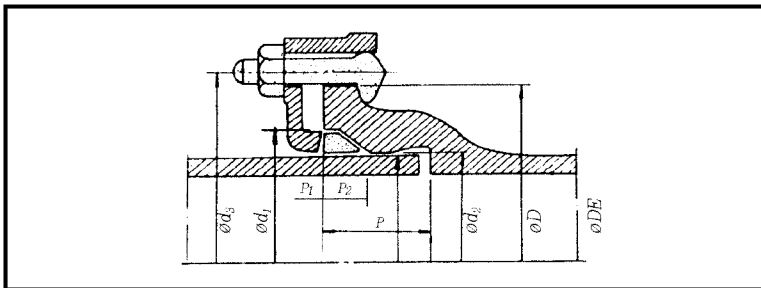


2. 조인트부 및 부속품의 형상과 치수

1) KP 메커니컬 조인트관의 소켓



※ KP 메커니컬 소켓 치수

단위: 치수mm, 무게kg

호칭 지름 (DN)	삽입구		D	d1	허 용 차	d2	허 용 차	d3	P		P1	P2	소켓무게(약)	
	DE	허용차							S형	L형			S형	L형
80	98	±2.2	174	130	+2 -1	103.4	±1.3	204	65	90	11.0	24	4.0	4.7
100	118		195	150		123.5		225	65	92	11.0	24	4.8	5.7
125	144	±2.3	222	177		149.6		252	66	95	11.0	25	5.9	7.1
150	170		250	203		175.6		280	66	98	11.0	25	7.4	9.1
200	222	±2.4	304	256	±2	227.8	±1.4	334	67	100	12.0	25	9.9	12.3
250	274	±2.5	360	309		279.9		390	68	103	12.0	26	13.4	16.8
300	326	±2.6	414	363		332.0		444	70	105	12.5	27	16.7	21.0
350	378	±2.7	471	416		384.1		501	72	108	13.0	28	21.6	27.3
400	429	±2.8	524	468		435.3	±1.5	554	75	110	13.5	28	26.2	32.8
450	480	±2.9	578	520		486.4		608	79	113	13.5	29	31.8	39.3
500	532	±3.0	633	573		538.5		663	82	115	14.0	30	38.4	47.1
600	635	±3.2	743	678		641.8	±1.6	773	90	120	15.0	32	54.5	65.1
700	738	±3.4	862	783		745.0		892	97	125	16.0	34	73.5	84.9
800	842	±3.6	957	889		849.3	±1.7	991	105	130	17.0	36	85.4	97.0
900	945	±3.8	1061	995		952.5		1095	112	135	18.0	38	101.5	113.4
1000	1048	±4.0	1169	1100	±2.5	1055.8	±1.8	1203	120	140	19.0	40	122.6	134.2
1100	1144	±4.2	1269	1198		1152.0		1303	127	145	20.0	42	139.4	150.8
1200	1255	±4.4	1384	1311		1263.3		1418	135	150	21.0	44	168.4	178.8
1400	1462	±4.6	1609	1520	±2.7	1471.0	±2.0	1646	-	150	21.0	46	-	241.0
1600	1668	±4.8	1822	1728		1677.5	±2.1	1859	-	160	21.0	48	-	320.7
1800	1875	±5.0	2038	1937	±2.9	1884.5	±2.2	2075	-	170	21.0	50	-	419.1
2000	2082	±5.2	2251	2146		2092.0	±2.3	2288	-	180	21.0	52	-	530.8
2200	2288	±5.4	2467	2354	±3.1	2299.0	±2.4	2504	-	195	22.0	54	-	678.2
2400	2495	±5.6	2683	2563		2506.0	±2.5	2720	-	215	22.0	56	-	872.2
2600	2702	±5.8	2899	2772		2703.5	±2.6	2936	-	240	22.0	58	-	1144.8

※ 비고 소켓 길이(P)의 허용차는 관 호칭 600mm 이하는 -5mm, 관호칭 700mm 이상은 -10mm로 하고 +는 제한하지 않는다.

※ 현재 생산 가능 규격은 80mm~1200mm입니다.